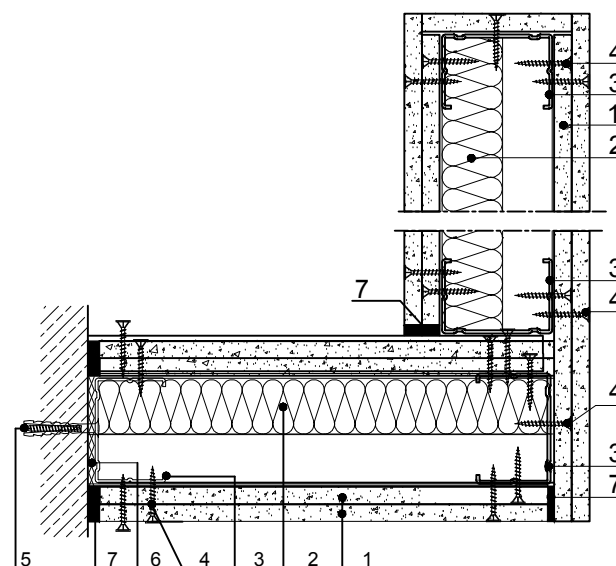


Opis materiałów

- 1 Płyta cementowa 12,5mm
- 2 Materiał izolacyjny
3. Wkręt 3,5 x 25 mm
4. Zatwierdzony element mocujący
5. Paski izolacji np. taśma uszczelniająca / kit ścienny
6. Spoiny sklejone klejem montażowym
7. Uszczelnienie trwale elastyczne
8. Profil UW
9. Paski izolacji brzegowej



Opis materiałów

1. Płyta cementowa 12,5 mm
2. Materiał izolacyjny
3. Profil CW
4. Wkręt AQUAPANEL Maxi
5. Zatwierdzony element mocujący
6. Paski izolacji np. taśma uszczelniająca / kit ścienny
7. Uszczelnienie trwale elastyczne

Inwestycja:
PRZEBUDOWA I REMONT BLOKU
SPORTOWEGO ZESPOŁU SZKÓŁ NR 9
W SUWAŁKACH PRZY UL. KLONOWEJ 51
DZ. NR EWID. 23669
OBRĘB NR 04 MIASTO SUWAŁKI.

Inwestor:
MIASTO SUWAŁKI
UL. MICKIEWICZA 1
16-400 SUWAŁKI

Jednostka projektowa:
Ptaszyński Architektura
ROMAN PTASZYŃSKI
ul. dr Ireny Białówny 9/6
15-437 Białystok

Faza opracowania:
PROJEKT WYKONAWCZY

Rysunek:
DETAL ŚCIAN G-K

Branża:		
Architektura:	Nr upraw.:	Podpis:
Projektant:		
mgr inż. arch. Roman Ptasiński	BŁ-PKK-11/03	
Opracowała:		
mgr inż. arch. Diana Zajkowska		
Sprawdzający:		
mgr inż. arch. Jarosław B. Ptasiński	BŁ-PKK-10/03	

Projekt jest chroniony prawem autorskim. Projekt architektoniczny jest projektem nadrzędnym, wszystkie nieścisłości konsultować z Głównym Projektantem

Nr proj.:	Skala:	Data:	Nr rys.:	Rev.
PT-26/2016	1:100	31/10/2016	A-13	A